

CELTES 14 2E

CRÉÉ LE
2024-02-15

Surface totale 130.48 m ²	Étages 1	Pièces 8	Salles de bain 1.1
--	--------------------	--------------------	------------------------------

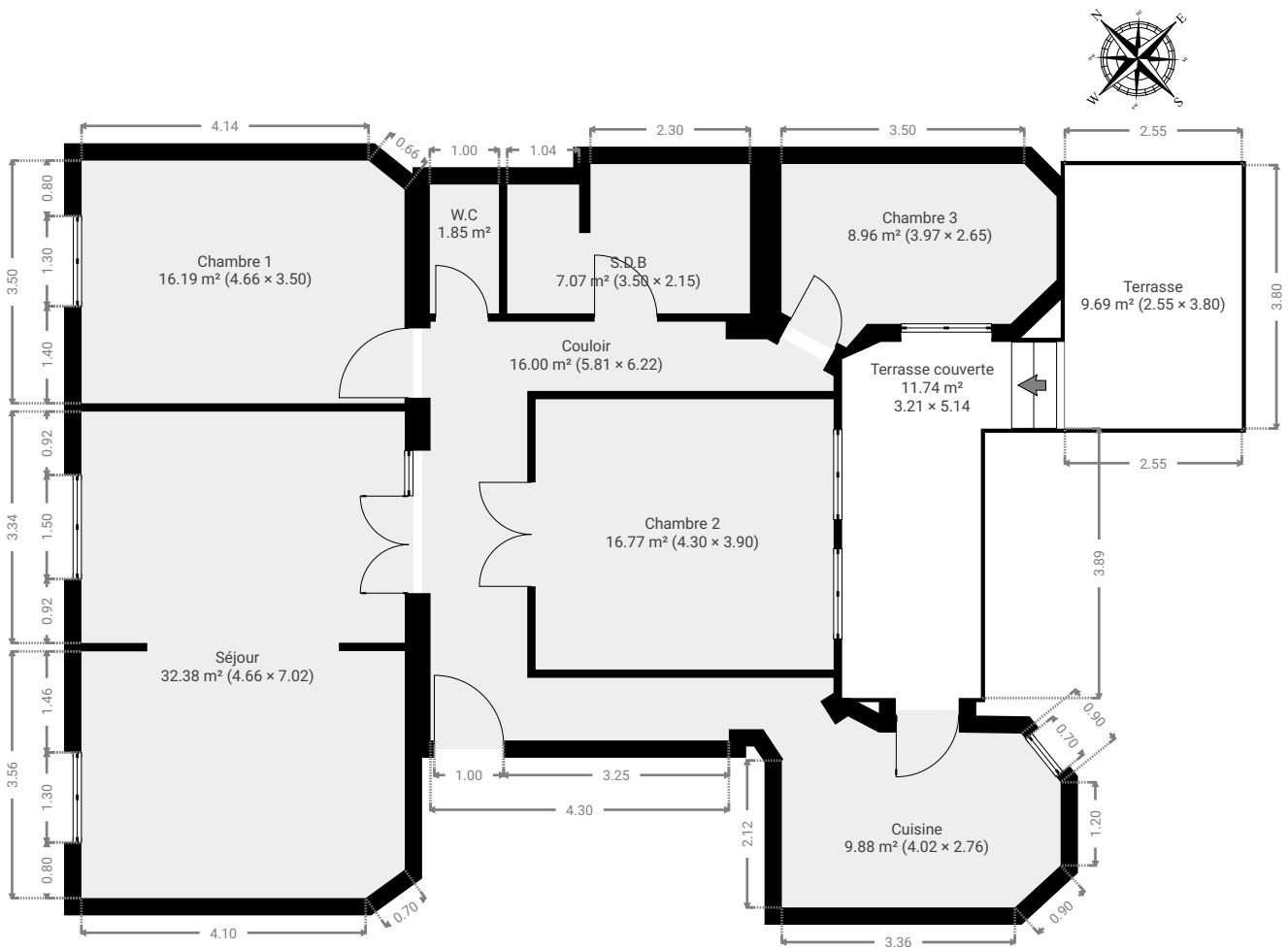
CELTES 14 2E

SURFACE TOTALE : 130.48 m² • SURFACE HABITABLE : 109.06 m² • ÉTAGES : 1 • PIÈCES : 8

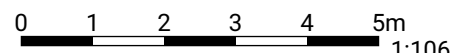


▼ 2e étage

SURFACE TOTALE : 130.48 m² • SURFACE HABITABLE : 109.06 m² • PIÈCES : 8



CETTE SUPERFICIE TOTALE CORRESPOND À L'ADDITION DES MESURES NETTES DE TOUTES LES PIÈCES, SANS COMPTER LES MURS, LES PASSAGES ENTRE LES PIÈCES ET LES GAINES TECHNIQUES



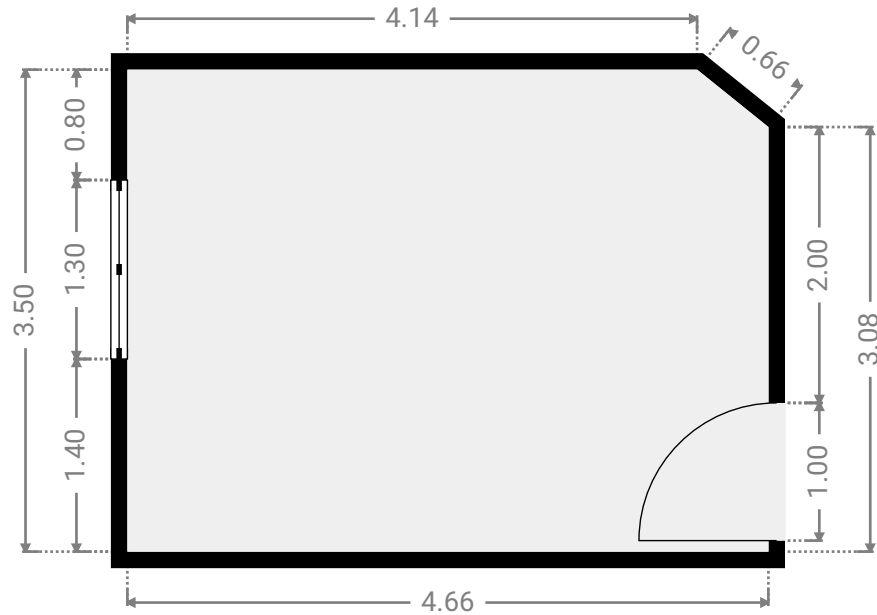
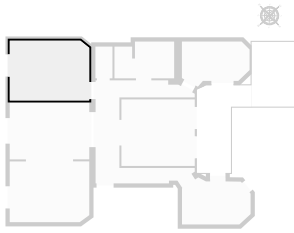
CELTES 14 2E

SURFACE TOTALE : 130.48 m² • SURFACE HABITABLE : 109.06 m² • ÉTAGES : 1 • PIÈCES : 8



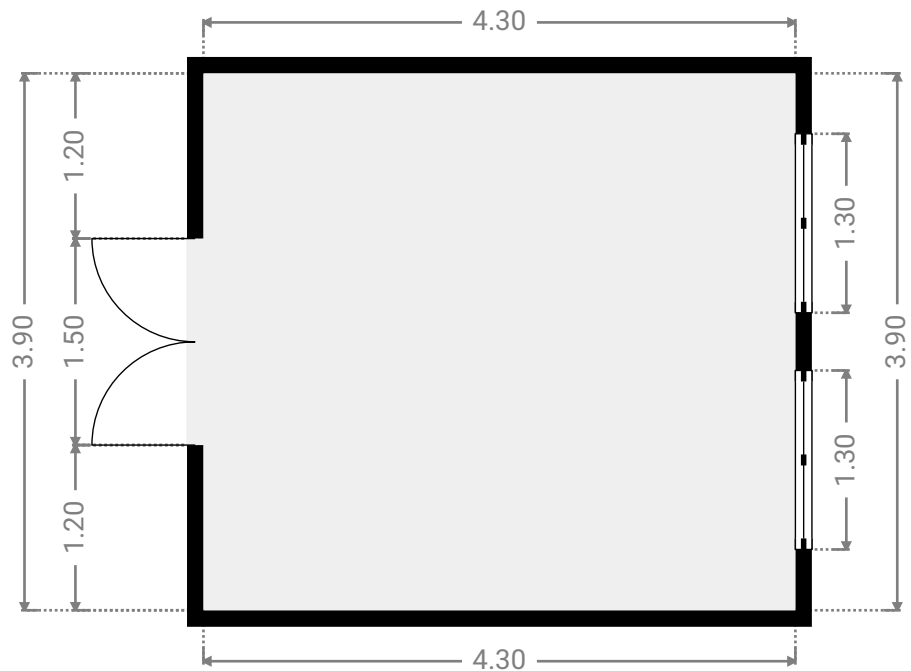
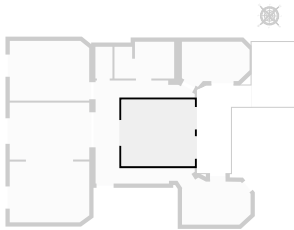
▼ Chambre 1 2e étage

LARGEUR : 4.66 m • LONGUEUR : 3.50 m
SURFACE : 16.19 m² • PÉRIMÈTRE : 16.04 m



▼ Chambre 2 2e étage

LARGEUR : 4.30 m • LONGUEUR : 3.90 m
SURFACE : 16.77 m² • PÉRIMÈTRE : 16.40 m



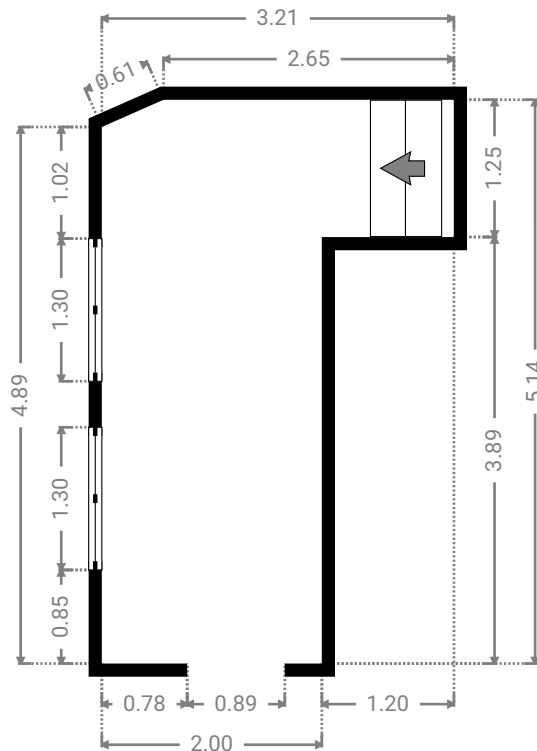
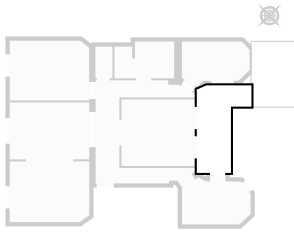
CELTES 14 2E

SURFACE TOTALE : 130.48 m² • SURFACE HABITABLE : 109.06 m² • ÉTAGES : 1 • PIÈCES : 8



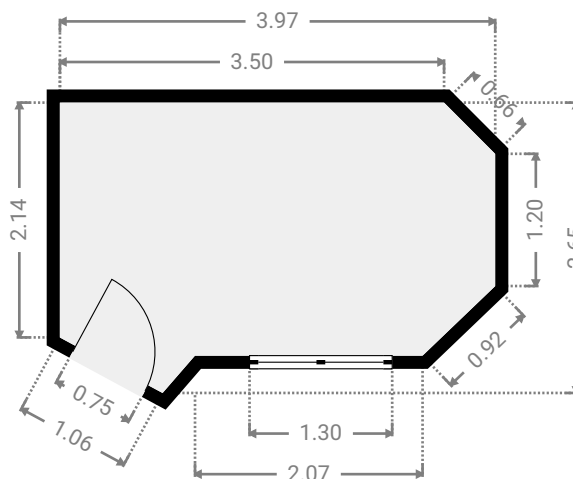
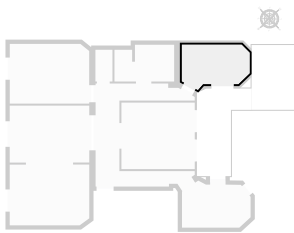
▼ Terrasse couverte 2e étage

LARGEUR : 3.21 m • LONGUEUR : 5.14 m
SURFACE : 11.74 m² • PÉRIMÈTRE : 16.50 m

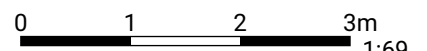


▼ Chambre 3 2e étage

LARGEUR : 3.97 m • LONGUEUR : 2.65 m
SURFACE : 8.96 m² • PÉRIMÈTRE : 12.01 m



CETTE SUPERFICIE TOTALE CORRESPOND À L'ADDITION DES MESURES NETTES DE TOUTES LES PIÈCES, SANS COMPTER LES MURS, LES PASSAGES ENTRE LES PIÈCES ET LES GAINES TECHNIQUES



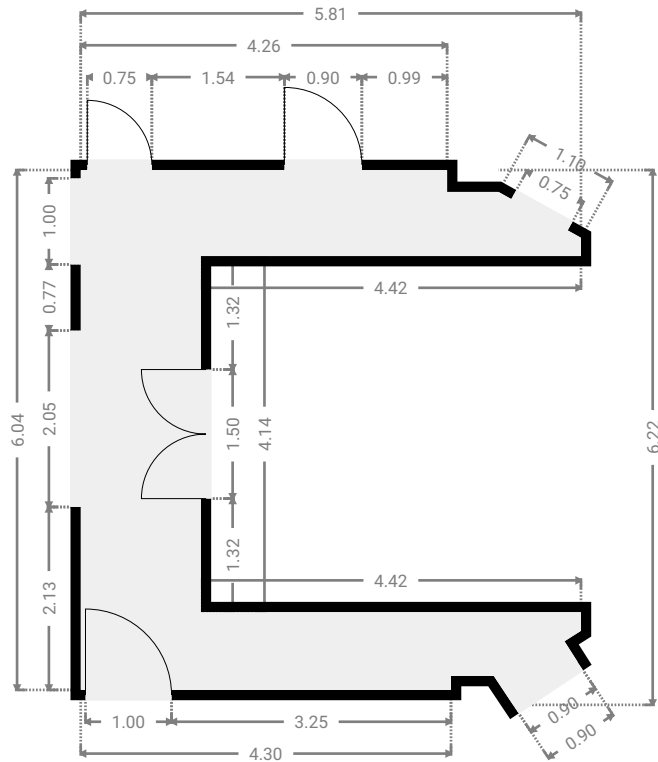
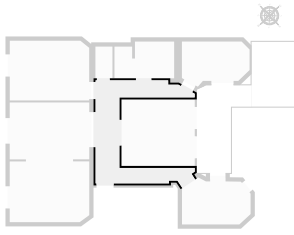
CELTES 14 2E

SURFACE TOTALE : 130.48 m² • SURFACE HABITABLE : 109.06 m² • ÉTAGES : 1 • PIÈCES : 8



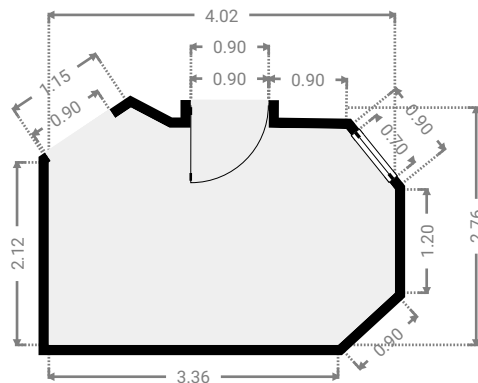
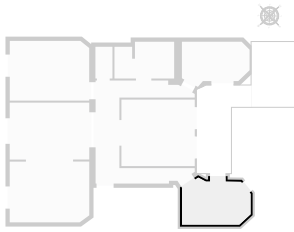
▼ Couloir 2e étage

LARGEUR : 5.81 m • LONGUEUR : 6.22 m
SURFACE : 16.00 m² • PÉRIMÈTRE : 32.43 m

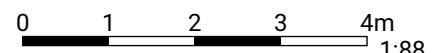


▼ Cuisine 2e étage

LARGEUR : 4.02 m • LONGUEUR : 2.76 m
SURFACE : 9.88 m² • PÉRIMÈTRE : 12.59 m



CETTE SUPERFICIE TOTALE CORRESPOND À L'ADDITION DES MESURES NETTES DE TOUTES LES PIÈCES, SANS COMPTER LES MURS, LES PASSAGES ENTRE LES PIÈCES ET LES GAINES TECHNIQUES



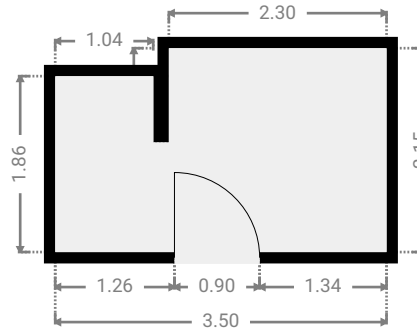
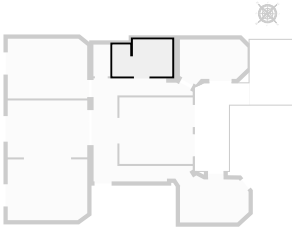
CELTES 14 2E

SURFACE TOTALE : 130.48 m² • SURFACE HABITABLE : 109.06 m² • ÉTAGES : 1 • PIÈCES : 8



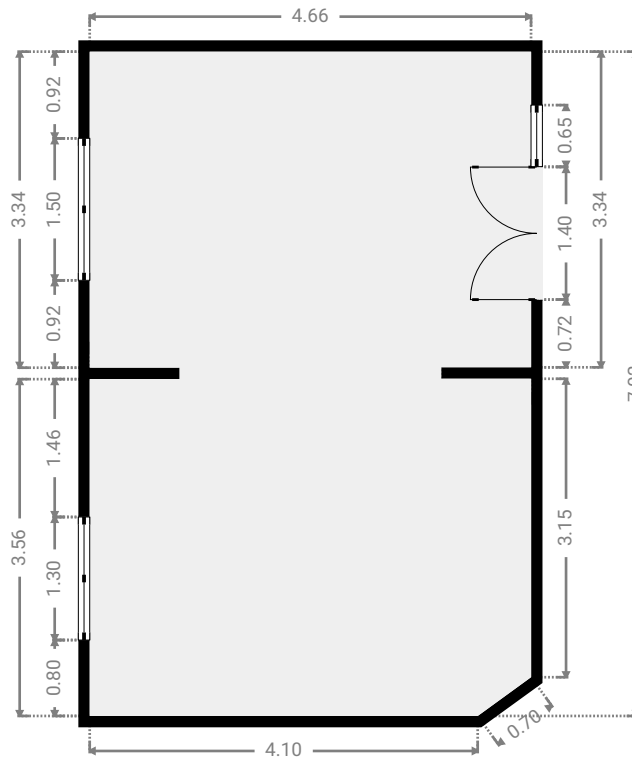
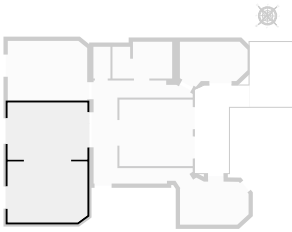
▼ S.D.B 2e étage

LARGEUR : 3.50 m • LONGUEUR : 2.15 m
SURFACE : 7.07 m² • PÉRIMÈTRE : 12.71 m

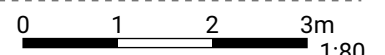


▼ Séjour 2e étage

LARGEUR : 4.66 m • LONGUEUR : 7.02 m
SURFACE : 32.38 m² • PÉRIMÈTRE : 26.89 m



CETTE SUPERFICIE TOTALE CORRESPOND À L'ADDITION DES MESURES NETTES DE TOUTES LES PIÈCES, SANS COMPTER LES MURS, LES PASSAGES ENTRE LES PIÈCES ET LES GAINES TECHNIQUES

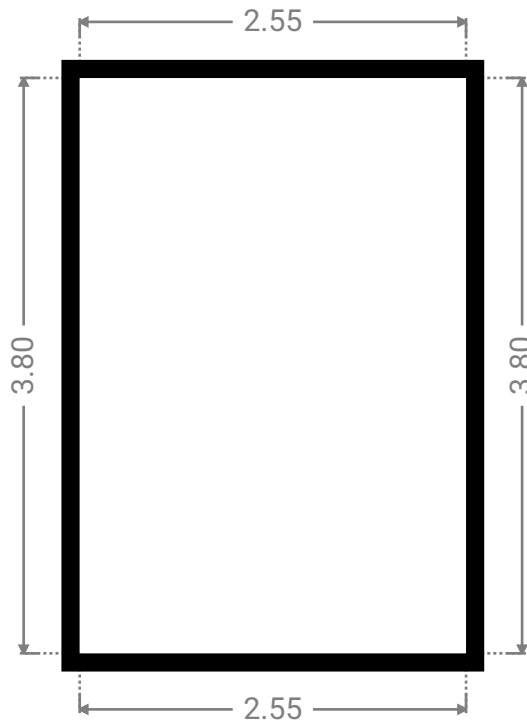
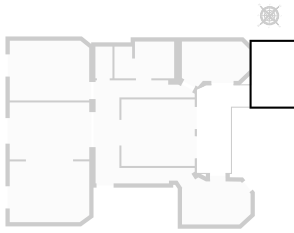


CELTES 14 2E

SURFACE TOTALE : 130.48 m² • SURFACE HABITABLE : 109.06 m² • ÉTAGES : 1 • PIÈCES : 8

▼ Terrasse 2e étage

LARGEUR : 2.55 m • LONGUEUR : 3.80 m
SURFACE : 9.69 m² • PÉRIMÈTRE : 12.70 m



▼ W.C 2e étage

LARGEUR : 1.00 m • LONGUEUR : 1.86 m
SURFACE : 1.85 m² • PÉRIMÈTRE : 5.71 m

